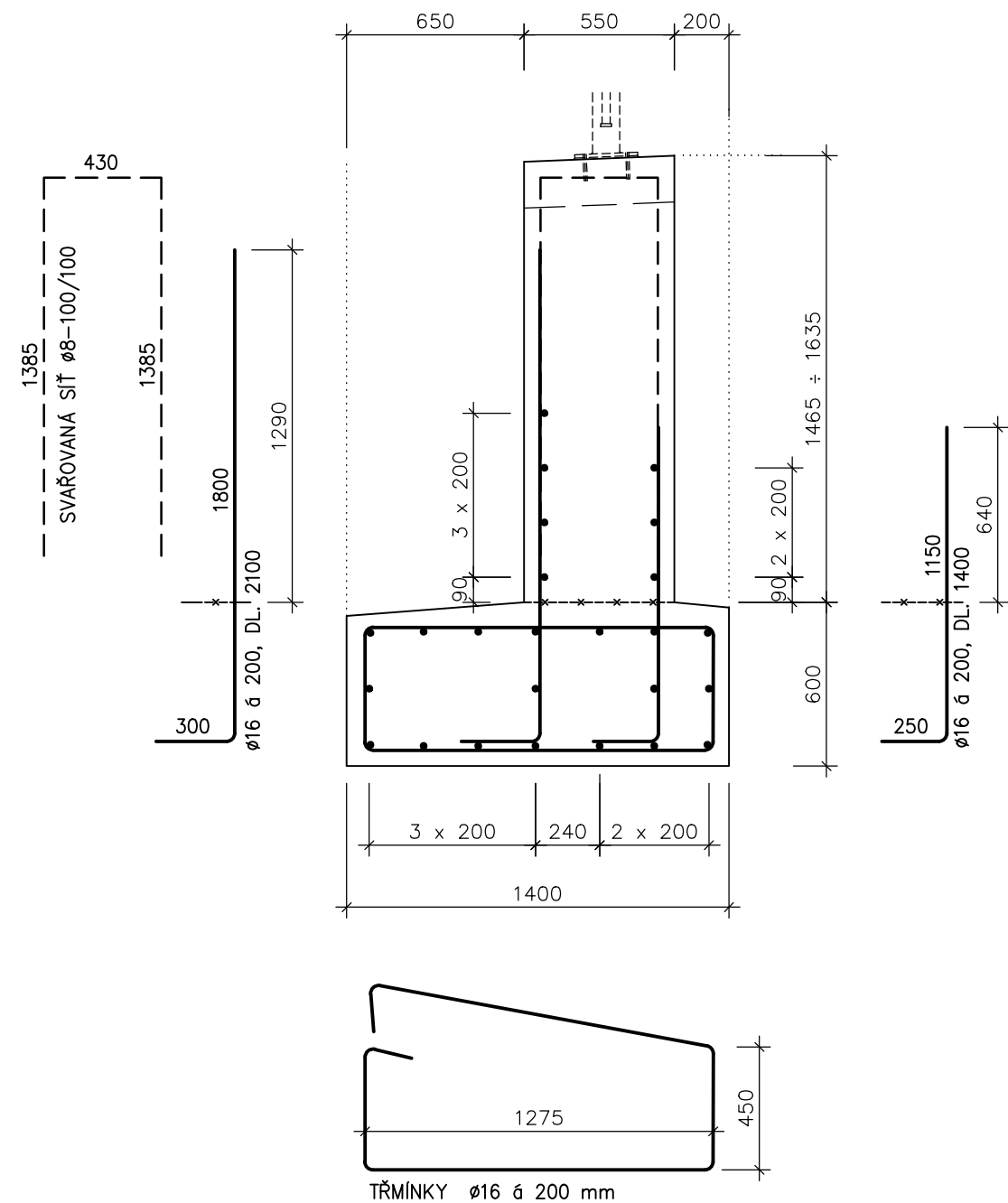


SCHÉMA VÝZTUŽE ZÍDKY 1:25



PODÉLNÁ VÝZTUŽ Ø16 á 200 mm, 18 KS/ZÁKLAD + 7 KS/DŘÍK

OCEL B500 B (10505-R)
TLOUŠŤKA KRYCÍ VRSTVY:
MINIMÁLNÍ 45 mm ; JMENOVITÁ 50 mm

POZNÁMKA:

- SCHÉMATA VÝZTUŽE SLOUŽÍ JAKO PODKLAD PRO PODROBNÝ VÝKRES VÝZTUŽE (SOUČÁST DOKUMENTACE ZHOTOVITELE)
- VÝKRESLENA JE POUZE STATICKY ÚČINNÁ VÝZTUŽ (NOSNÝ SYSTÉM), V RÁMCI ZHOTOVITELSKÉ DOKUMENTACE BUDE DOPLNĚNA KONSTRUKČNÍ A POMOCNÁ VÝZTUŽ

PDPS

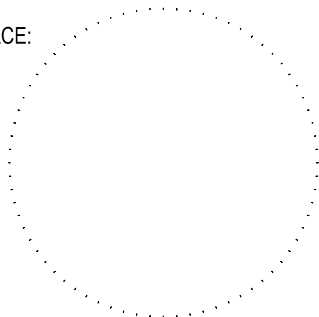
SOUŘADNICOVÝ SYSTÉM S-JTSK; VÝŠKOVÝ SYSTÉM BPV


OBJEDNATEL	
SPRÁVA A ÚDRŽBA SILNIC JIHOMORAVSKÉHO KRAJE, p. o. k.	
Žerotínovo náměstí 449/3, 602 00 Brno	
	

D
SO 101

VÝŠKOVÝ SYSTÉM : Bpv
SOUŘADNICOVÝ SYSTÉM : S-JTSK

AUTORIZACE:



ŘEDITEL ATELIÉRU	ING. VLADIMÍR NAVRÁTIL	<div><div>DOPRAVOPROJEKT BRNO</div><div></div><div>Kounicova 271/13, 602 00 BRNO</div></div>	
HLAVNÍ INŽENÝR PROJEKTU	ING. LUBOR NOVOTNÝ		
ZODPOVĚDNÝ PROJEKTANT	ING. PETR GOTTWALD		
VYPRACOVAL	ING. PETR GOTTWALD		
KONTROLOVAL	ING. VLADIMÍR NAVRÁTIL		
NÁZEV AKCE		DATUM	04/2024
III/3867 VEVERSKÉ KNÍNICE, SO 101		FORMÁT	2 x A4
		MĚŘÍTKO	1 : 25
		Č. ZAKÁZKY	23-001
		ÚČEL	PDPS
		NÁZEV OBJEKTU	
SILNICE III/3867			08.3
NÁZEV ČÁSTI			
OPĚRNÁ ZÍDKA - SCHÉMA VÝZTUŽE			
DOKUMENTACI LZE UŽÍVAT POUZE VE SMYSLU PŘÍSLUŠNÉ SMLOUVY O DÍLO. VÝKRES, ČI JEHO ČÁST, MŮŽE BÝT KOPIROVÁN NEBO JINÝM ZPŮSOBEM ROZŠÍŘOVÁN POUZE PO PŘEDCHOZÍM SOUHLASU DOPRAVOPROJEKT BRNO a.s.			